

# Qualidur HP

Podna zaštita visokih performansi

## Opis proizvoda

**Qualidur High Performance** je tvornička mješavina optimalno odabranih i oblikovanih ne metalnih agregata, cementa i aditiva. **Qualidur High Performance** posebno je razvijen da pruža vrlo dobru otpornost na habanje za industrijske podove.

## Spektar boja

Vidjeti u Rocland-ovom vodiču za boje

## Prednosti

- Antikorozivan
- Niska refleksija
- Vlakena za suzbijanje i glatki završni sloj
- Visoka čvrstoća
- Otporan na ulja
- Bez prašenja
- Ne hrđajuća površina – podloga ne zahtjeva posebni tretman.

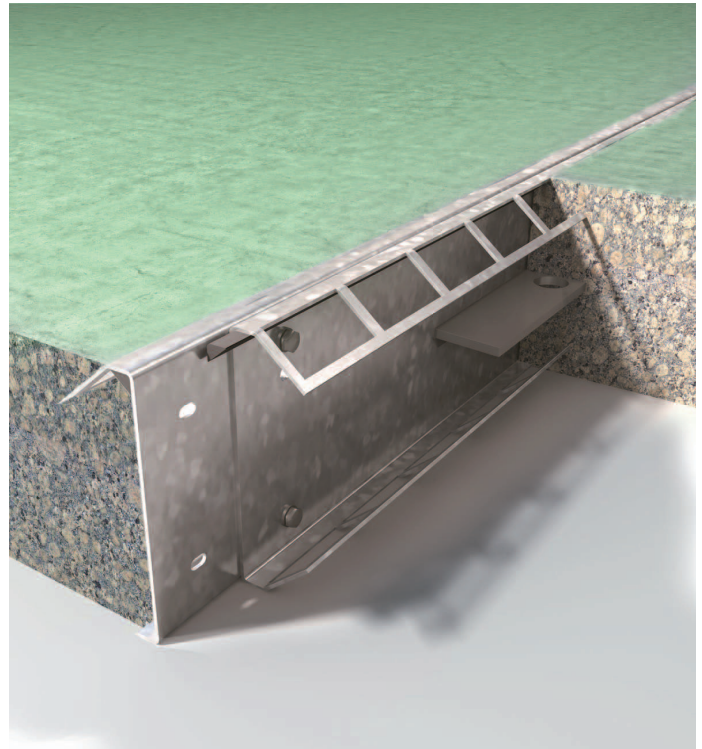
## Upotreba

- Logistički ravni podovi
- Distribucijski objekti
- Tvornice za proizvodnju prehrambenih proizvoda
- Za srednje teška opterećenja
- Radionice
- Maloprodajne komercijalne poslovnice

## Tehničke specifikacije

**Qualidur High Performance** u skladu je sa normama od EN 13813 materijal za in situ podove.

Čvrstoća na tlak:	$\geq 70 \text{ N/mm}^2$ EN 13892-2
Čvrstoća na savijanje:	$\geq 10 \text{ N/mm}^2$ EN 13892-2
Otpornost na habanje:	$\leq 3,0 \text{ cm}^3 / 50 \text{ cm}^2$ EN 13892-3
Otpornost na habanje:	prema BS 8204 'AR1' class EN 13892-4
Anti statičnost:	$10^6 - 10^9 \text{ OHMS}$
Otpornost na habanja prema Taberu:	1,50 gr (H-22 / 1000 cycles / 1000 gr ASTM C-501)



■ Qualiduru HP

■ Support

# Qualidur HP

Spremna za upotrebu prethodno tvornički izmješani podni očvršćivač koji se koristi u proizvodnji industrijskih podova. **Qualidur HP** sastoji se sortiranog kvarcnog pijeska, visoko habajućih mineralnih agregata, hidrauličnog veziva i specijalnih aditiva. **Qualidur HP** primjenjuje uglavnom na svježe postavljene beton kao suhi prah ili kao mort.

## Upustva za upotrebu

### Kvaliteta betona

Novi beton treba biti formuliran sa najmanje 300 kg cementnog sadržaja po m<sup>3</sup> betona te agregatima prikladnim za navedenu svrhu. Plastifikatori trebaju biti uključeni kako bi poboljšali obradivost.

Betonska podloga mora biti suha (max. 3% vlage)

**Qualidur HP** trebao bi se nanjeti čim betonska podloga može izdržati težinu čovjeka (test otiska stopala).

To će se obično dogoditi u razmaku od 4 do 12 sati, ovisno o vremenskim uvjetima.

### Priprema

Velike površine betona ugrađuju se koristeći laserski finiše. Za manje površine pomoću određenih pomagala može se osigurati ravna površina.

### Primjena Qualidur HP

**Qualidur HP** je primijenjen na novom netom postavljenom betonu suhim posipom ili načinom 'mokro na mokro'.

#### • Ručna primjena

- Za optimalne rezultate posipavanje bi se trebalo odvijati u dvije faze u slučaju da se primjenjuje ručno.

- U prvoj fazi **Qualidur HP** trebao bi se posipavati ravnomjerno po površini u količini od 2,0 do 4,5 kg/m<sup>2</sup> (2/3 ukupnog doziranja)

- Nakon što se nanese **Qualidur HP** u prvoj fazi i apsorbira svu vlagu, trebao bi se zagladiti, ručno koristeći lopaticu za kutove i rubove te strojnim zaglađivačem za ostatak površine.

- Odmah nakon završetka prve faze nanošenja i zaglađivanja, počinje druga faza nanošenjem odnosno posipavanjem **Qualidur HP** po površini u količini od 1,0 do 2,5 kg/m<sup>2</sup> (1/3 \*ukupnog doziranja).

- Nakon što se nanese **Qualidur HP** u drugoj fazi i apsorbira svu vlagu, trebao bi se zagladiti, ručno koristeći lopaticu za kutove i rubove te strojnim zaglađivačem za ostatak površine.

- Glatka i tvrda završna površina postiže se strojnim zaglađivačima sa završnim lopaticama. Za dobivanje svjetlijih boja koriste se nehrđajuće lopatice.

#### • Strojno primjenjivanje

Strojno primjenjivanje vrši samo u jednoj fazi.

Koristeći strojni posipač **Qualidur HP** nanosi se ravnomjerno po površini u količini od 3 do 7 kg.

- Nakon što se nanese **Qualidur HP** u prvoj fazi i apsorbira svu vlagu, trebao bi se zagladiti, ručno koristeći lopaticu za kutove i rubove te strojnim zaglađivačem za ostatak površine.

- Glatka i tvrda završna površina postiže se strojnim zaglađivačima sa završnim lopaticama. Za dobivanje svjetlijih boja koriste se nehrđajuće lopatice.

#### • 'Mokro na mokro' primjenjivanje

- **Qualidur HP** mješa se sa vodom u omjeru od 3,0-3,5 litara na 25kg proizvoda u mikserima ili mješalicama tako dugo dok se ne dobije homogena smjesa ili mort.

- Nakon što se dobije homogena smjesa ona se primjenjuje na betonsku površinu u količini od minimalno 12kg/m<sup>2</sup> i nivelira se do potrebne debljine koristeći ravne zaglađivače.

- Nakon što se nanese **Qualidur HP** i apsorbira svu vlagu, trebao bi se zagladiti, ručno koristeći lopaticu za kutove i rubove te strojnim zaglađivačem za ostatak površine.

- Glatka i tvrda završna površina postiže se strojnim zaglađivačima sa završnim lopaticama. Za dobivanje svjetlijih boja koriste se nehrđajuće lopatice.

### Primjenjivanje CURE-a

• **Roc CURE ili ECOCURE 17** trebao bi se nanjeti odmah nakon zaglađivanja. Nanaša se pomoću niskotlačnih špric strojeva ravnomjerno po cijeloj površini u količini od 100g/m<sup>2</sup>.

• Vrlo je bitno da prije stavljanja podloge u korištenje, proces otvrdavanja prođe kroz vremenski period potreban za potpunu funkcionalnost. Potrebni vremenski periodi koji se moraju poštivati:

pješački promet - 7 dana

lagani transport - 14 dana

korištenje u potpunosti - 28 dana

## Pokrivenost

**Qualidur HP** koristi se u količini:

- 3-7 kg/m<sup>2</sup> - suhi posip
- 3-7 kg/m<sup>2</sup> - strojni raspršivač
- 12 kg/m<sup>2</sup> - "mokro na mokro" primjenjivanje

**Roc CURE** primjenjuje se u količini od 100g/m<sup>2</sup>.

Prilikom vanjske upotrebe ili na vlažnim mjestima, površina

## Pakiranje

**Qualidur HP** pakira se u vreće od 25 kg.

Skladišten u suhim uvjetima rok upotrebe je 6 mjeseci.

Nakon otvaranja sadržaj iz vreće mora se odmah iskoristiti.

## Zastita na radu

Kao i kod svih praškastih proizvoda, zaštita maskom i rukavicama je preporučljiva.



[www.rocland.eu](http://www.rocland.eu)  
[contact@rocland.eu](mailto:contact@rocland.eu)

Z.A. Les Monts du Matin  
Rue des Lauriers  
F-26730 La Baume d'Hostun  
France  
Tel : + 33 (0)4 75 48 37 50  
Fax : + 33 (0)4 75 48 30 03

### Note :

The screed properties under site conditions cannot always be directly comparable with the screed material properties obtained under laboratory conditions, due for instance to variations of mixing, compaction or curing.

